

# Einfache Auswahlhilfe bei Rückstauklappen



SIPHONS ABLÄUFE

## Fäkalienfrei

## Fäkalienhaltig

## Regenwasser\*\*

Normgerecht  
lt. ÖNORM B2501

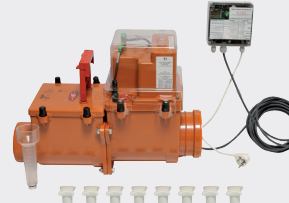
Empfohlen für: z.B. größere  
Anlagen (ab Gebäudeklasse 2)

Doppelter Rückstauverschluss  
mit Handsperrung



HL-Nr.	Dimension
710.2	DN110
712.2	DN125
715.2	DN160
720.2	DN200

Rückstauverschluss mit  
elektronisch geregelter Klappe



HL-Nr.	Dimension
710.2EPC	DN110
712.2EPC	DN125
715.2EPC	DN160

Einfacher Rückstauverschluss

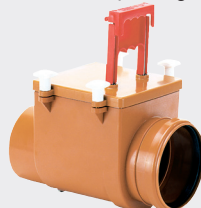


HL-Nr.	Dimension
710	DN110
712	DN125
715	DN160
720	DN200

In der Praxis erprobt\*

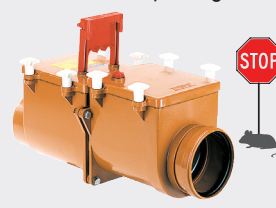
Empfohlen für: z.B.  
Einfamilienhäuser  
(Gebäudeklasse 1 + 2)

Einfacher Rückstauverschluss  
mit Handsperrung



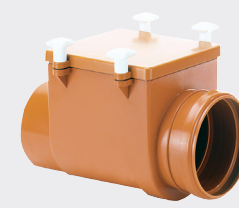
HL-Nr.	Dimension
710.1	DN110
712.1	DN125
715.1	DN160
720.1	DN200

Doppelter Rückstauverschluss  
mit Handsperrung



HL-Nr.	Dimension
710.2	DN110
712.2	DN125
715.2	DN160
720.2	DN200

Einfacher Rückstauverschluss



HL-Nr.	Dimension
710	DN110
712	DN125
715	DN160
720	DN200

\* Für die Art des Abwassers nicht mehr normgerecht lt. „neuer“ ÖNORM B2501-2015, jedoch geeignet und normgerecht lt. ÖNORM EN13564-1-informativer Anhang und ÖNORM EN12056-4

\*\*Gemäß ÖNORM B2501 können Flächen unter 10m<sup>2</sup> über Rückstauverschlüsse abgeleitet werden, für größere Flächen sind Abwasserhebeanlagen oder Rückstauhebeanlagen vorzusehen.